



FÖRDERTÉCHNIK

HIER WIRD BESCHAFFUNG PERFEKT ORGANISIERT.

Seit 1924 stehen in unserem Familienunternehmen die Wünsche unserer Kunden im Mittelpunkt. Heute bieten wir als vorausschauendes Handels- und Fertigungsunternehmen weit mehr als Werkstoffe und Komponenten. Wir begeistern unsere Kunden mit individuellem Service und einem breitgefächerten Angebot vom Standardprodukt bis zur maßgeschneiderten Lösung.

4 Produktbereiche, zwei Standorte inmitten der Maschinenbauregion Ostwestfalen-Lippe sind unsere Basis für eine Vielfalt und Kooperationstiefe, die in dieser Form einzigartig ist.



Fertigungszentrum in Leopoldshöhe



Stammsitz in Bielefeld

DRECKSHAGE Fördertechnik

Im Produktbereich der Systemlösungen hat sich DRECKSHAGE in den letzten 25 Jahren konsequent vom reinen Profillieferanten zum Lösungslieferanten für komplexe Systeme aus Aluminium-Konstruktionsprofilen entwickelt.

DRECKSHAGE projiziert, konstruiert, fertigt und montiert komplexe kundenspezifische Systeme wie Maschinenverkleidungen, Lärmschutzkabinen, Betriebsmitteleinrichtungen, Test- und Prüfstände und viele andere ganzheitliche Lösungen. Im Umfeld dieser Systemlösungen bringt DRECKSHAGE Fördertechnik für unterschiedlichste Anwendungsbereiche zum Einsatz:

- **Gurt-Förderer**
- **Ketten-Förderer**
- **Gliederketten-Förderer**
- **Rollenbahn-Förderer**
- **Linearketten-Förderer**
- **Förderkomponenten**

Alle Produktlinien basieren auf einem Baukastenprinzip. Durch die Kompatibilität der Baugruppen können in verschiedenen Transportsystem-Typen die gleichen Bauteile verwendet werden. Dadurch kann DRECKSHAGE höchste Qualität und Flexibilität zu einem günstigen Preis-Leistungsverhältnis anbieten.

Unser Produktprogramm finden Sie auf unserer Homepage www.dreckshage.de. Neben technischen Informationen zu unseren Produkten finden Sie dort Infofilme, die Ihnen den Einsatz unserer Fördersysteme in der Praxis vorstellen.

Unsere Anwendungstechniker beraten Sie auch gerne persönlich zu unserem neuen Produktprogramm.

Fördertechnik – nur mit DRECKSHAGE!

GURT-FÖRDERER EBS

Alle Produktlinien basieren auf einem Baukastenprinzip. Durch die Kompatibilität der Baugruppen können in verschiedenen Transportsystem-Typen die gleichen Bauteile verwendet werden. Dadurch können wir höchste Qualität und Flexibilität zu günstigen Konditionen bieten.

Zwei Hauptserientypen:

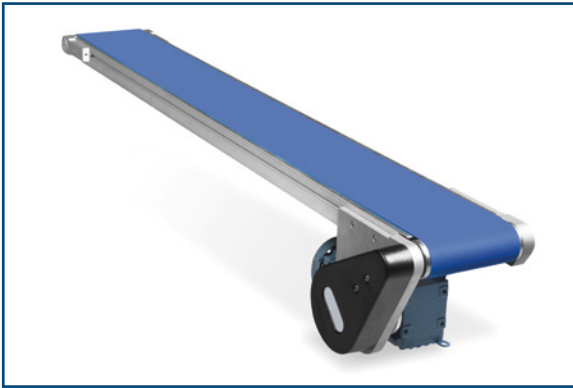
EBS 40 Standardbreite von 100 bis 600 mm

Der Aluminium-Gurtförderer der Serie EBS 40 bietet bei 15 mm sowie 45 mm Umlenrollen verschiedene Konfigurationen. Durch die hohe maximale Gewichtsbelastung ist dieser Gurtförderer flexibel in den verschiedensten Bereichen einsetzbar.

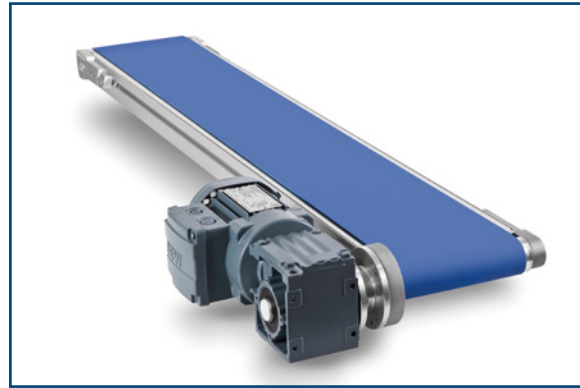
EBS 80 Standardbreite von 200 bis 1200 mm

Die Serie EBS 80 ist das Kraftpaket unter den Aluminium-Gurtförderern. Durch die hohe maximale Gewichtsbelastung, bei einer Breite von bis zu 1200 mm und einer Länge von bis zu 16.000 mm, ist dieser Gurtförderer sehr gut für schwere Applikationen geeignet.

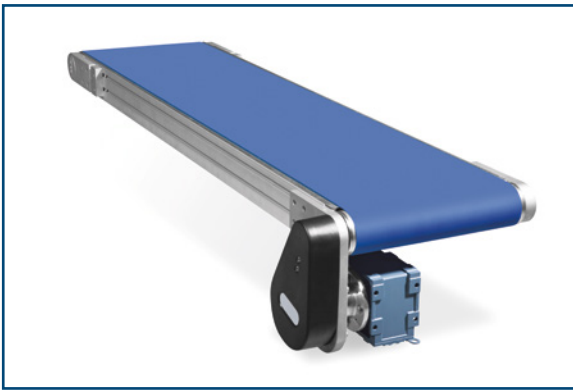




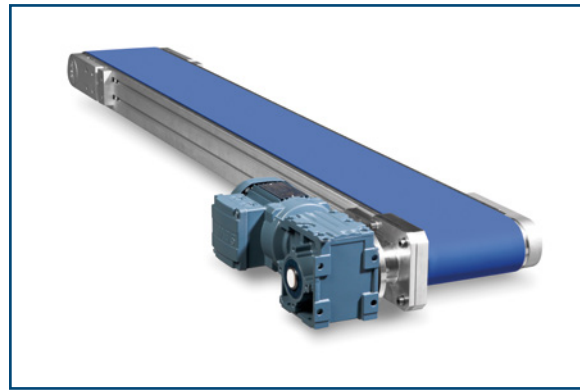
EBS 40 Indirekter Kopfantrieb
mit 45 mm Umlenkung



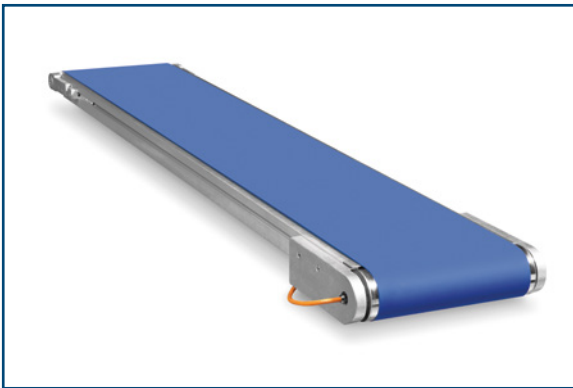
EBS 40 Direkter Kopfantrieb
mit 15 mm Umlenkung



EBS 80 Indirekter Kopfantrieb
mit 85 mm Umlenkung

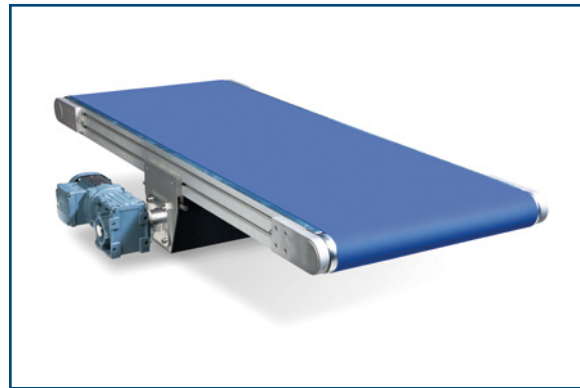


EBS 80 Direkter Kopfantrieb
mit 85 mm Umlenkung



ECCR 40 Trommel-Kopfantrieb
mit 45 mm Umlenkung

ECCR 80 Trommel-Kopfantrieb
mit 85 mm Umlenkung



EBS 40-M1 Mittiger Antrieb
mit 15 mm oder 45 mm Umlenkung

EBS 80-M1 Mittiger Antrieb
mit 85 mm Umlenkung

KNICK-FÖRDERER EBSI

Mit dem neuen Förderer aus dem Hause DRECKSHAGE ganz hoch hinaus.

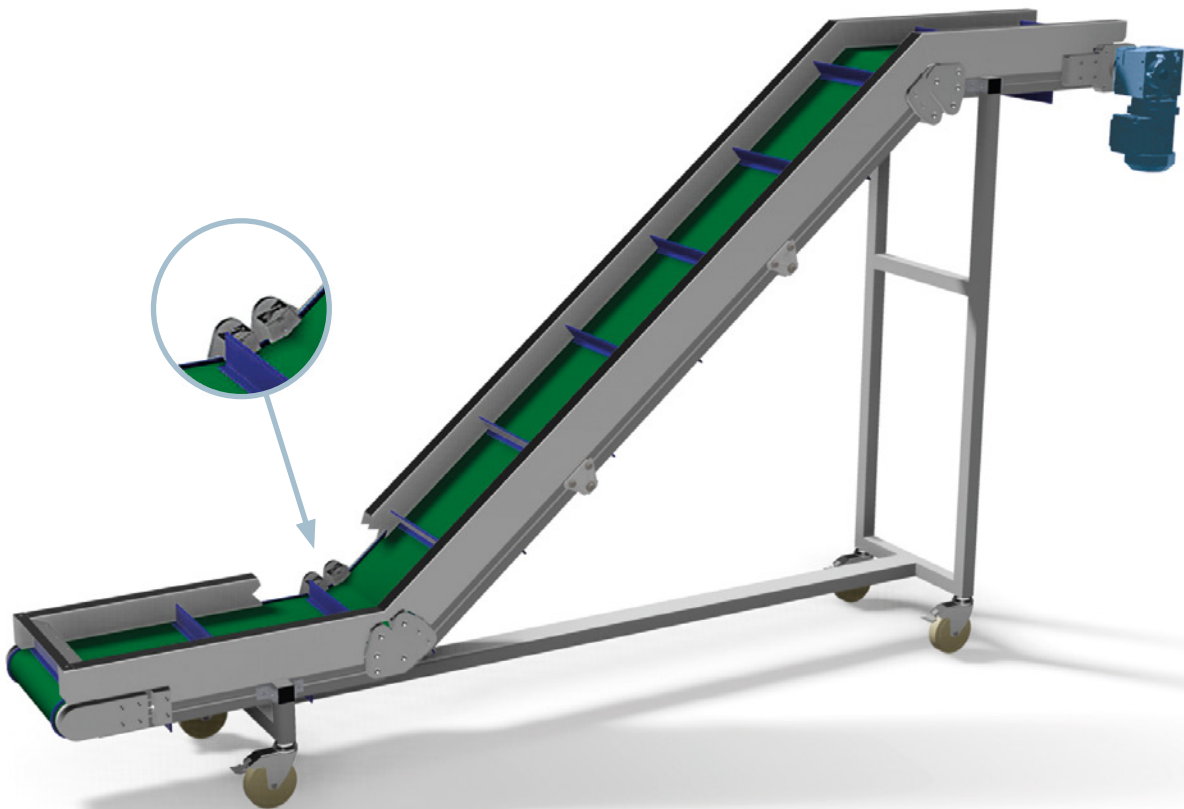
Der EBSI Knickförderer basiert auf der EBS Gurtförderer-Serie und greift damit auf Standardteile des EBS-Baukastens zurück, die seit Jahren im Einsatz sind. Der Knickförderer kann mit den unterschiedlichsten Fördergurten und Seitenführungen ausgestattet werden. Die Auslegung des Fördergurtes hängt von der Steigung und dem zu transportierenden Stückgut ab.

Folgende Fördergurte und Seitenführungen sind möglich:

- Fördergurt mit Wellenkanten und Quellstollen
- Fördergurt mit Profil- oder Gripoberfläche
- Seitenführung durch Wellenkante
- Seitenführung durch Blechrahmen (siehe Bild)

Der Knickförderer kann in zwei Bauformen gefertigt werden:

- Knickförderer in L-Form
- Knickförderer in Z-Form (siehe Bild)



ROLLENBAHN-FÖRDERER ERS

Das ERS-Rollenbahnsystem ist mit Kurven, Weichen, Verteilern und Klappförderern je nach Kundenwunsch lieferbar.

Eine Medienvereinzelung ist über prozessgesteuerte Rollenantriebe oder angetriebene Lenkrollen möglich. Beide Anwendungen können mit einer im Seitenprofil integrierten Lichtschranke gesteuert werden.

Antriebsarten:

- Rundriemenantrieb
- Zahnriemenantrieb
- Flachriemenantrieb
- Trommelantrieb
- Nicht angetriebene Rollenbahn

Die Taktung und die Geschwindigkeit des Förderers kann über eine einfache Modulsteuerung kundenfreundlich und zeitsparend realisiert werden.

Der Rollenabstand ist ab 75 mm erhältlich und in 25 mm Schritten wählbar.





GLIEDERKETTEN-FÖRDERER EMBS

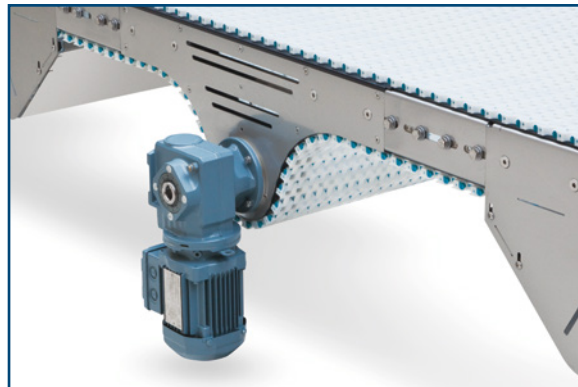
Die EMBS-Fördersysteme sind auf der Basis von Aluminium- oder Edelstahlprofilen erhältlich. Die flexiblen Kunststoffkettenglieder ermöglichen eine horizontale und vertikale Förderrichtung. Die Ketten sind in den Standardbreiten 255, 340, 425 und 510 mm erhältlich. Somit ist eine Produktbreite bis zu 700 mm möglich. Die Ketten sind auch mit einer Anti-Rutsch-Beschichtung lieferbar. Die Gleitbandkette ist sehr einfach an jeder Stelle im Fördersystem zu demontieren und ermöglicht eine problemlose Reinigung und Wartung.

Das Edelstahl-Profilsystem ist für alle Anwendungen mit hohen hygienischen Anforderungen geeignet (z. B. Nahrungsmittelindustrie, pharmazeutische Industrie).

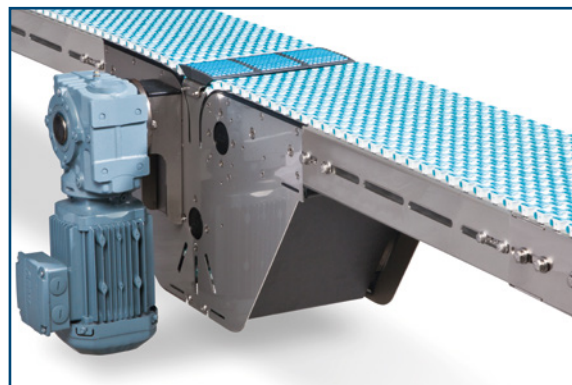
Die Kettenförderer werden auf Wunsch mit Stützen und seitlicher Führung ausgeführt.



EMBS Kopfantrieb



EMBS Mittelantrieb



EMBS Verbindungsantrieb



KETTEN-FÖRDERER ETS

Die ETS-Fördersysteme sind auf der Basis von Aluminium- oder Edelstahlprofilen erhältlich. Die flexiblen Kunststoffkettenglieder ermöglichen eine horizontale und vertikale Förderrichtung. Die Ketten sind in den Standardbreiten 80, 140 und 200 mm lieferbar. Somit ist eine Produktbreite bis zu 400 mm möglich.

Das Edelstahl-Profilsystem ist für alle Anwendungen mit hohen hygienischen Anforderungen geeignet (z. B. Nahrungsmittelindustrie, pharmazeutische Industrie).

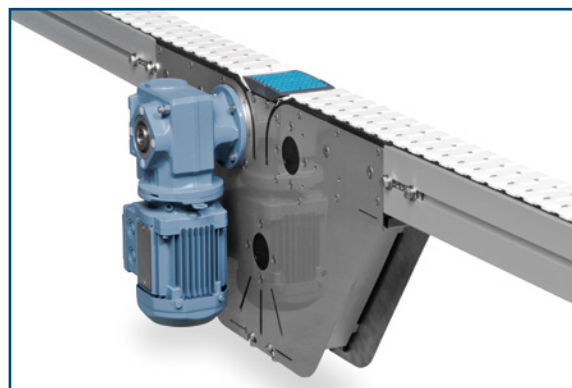
Die Kettenförderer werden auf Wunsch mit Stützen und seitlicher Führung ausgeführt.



ETS Kopfantrieb



ETS Mittelantrieb



ETS Verbindungsantrieb



LINEARKETTEN-FÖRDERER EMCS

Der EMCS-Linearkettenförderer ist für viele Industriebereiche geeignet: Nahrungsmittel-, Verpackungs-, Agrar-, Elektro-Industrie und viele weitere. Das EMCS-System basiert auf einem eloxierten, stabilen Aluminiumprofil. Eine hohe Traglast und eine maximale Länge von 22 Metern ermöglichen die Umsetzung zahlreicher Anwendungsfälle.

Das starke Kettenmaterial besteht aus POM und ist in geschlossener Struktur mit unterschiedlichen Reibungsflächen erhältlich. Die Förderkette ist sehr einfach an beliebiger Stelle im Fördersystem zu demontieren und ermöglicht eine problemlose Reinigung und Wartung. Die Kette läuft über ein Gleitprofil mit einem niedrigen Reibungskoeffizienten.

Die schmalste Kettenbreite beträgt 85 mm. Diese kann in 85 mm Schritten bis zu 2550 mm verbreitert werden.

Die Standardabmessungen ab Lager sind: 170 – 255 – 340 – 425 – 510 – 680 – 850 mm.

Technische Daten EMCS Serie

Fördersystemlänge:	von 785 bis 22.000 mm
Rahmenbreite:	186, 271, 356, 441, 528, 698, 868 mm
Kettenbreite:	170, 255, 340, 425, 510, 680, 850 mm
Maximale Traglast:	200 kg/m



EMCS Umlenkungsrolle



EMCS Direkter Kopfantrieb

Höchste Flexibilität.
Unser Baukastenprinzip für
grenzenlose Anwendungsmöglichkeiten!

Innovative Systemlösungen

durch langjährige Erfahrung mit unzähligen realisierten Anwendungen und fachkundiger Kundenberatung.

Kurze Lieferzeiten

durch einen professionellen Auftragsabwicklungsprozess und einen umfangreichen Lagerbestand von Komponenten.

Beste Service- und Qualitätsstandards

basierend auf optimierten Prozessen und gut ausgebildeten Mitarbeitern.

WIR FREUEN UNS DARAUF,
SIE ZU BEGEISTERN.



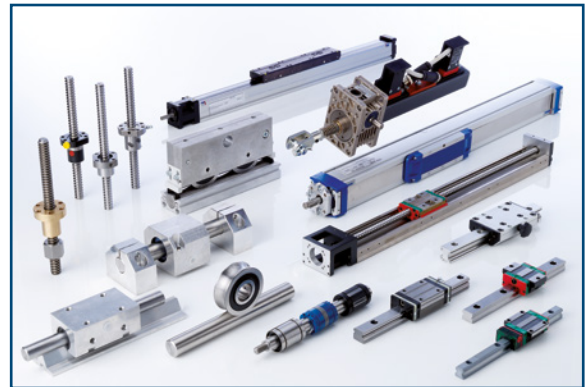
Ihren Ansprechpartner im Produktbereich
FÖRDERTECHNIK erreichen Sie hier:

Tel.: 0521 / 9259-276

E-Mail: profile@dreckshage.de



Werkstoffe



Lineartechnik



Technische Walzen



Profile + Systeme