



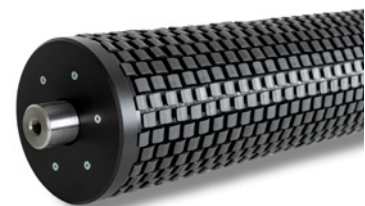
Besuchen Sie uns:  
**DRECKSHAGE**  
Halle 7, Stand 7-621

## Aus unserer Manufaktur – Jede Walze nach Kundenwunsch

DRECKSHAGE ist Hersteller von präzisen Aluminium- und Breitstreckwalzen nach Kundenvorgabe. Durch einen umfangreichen Maschinenpark mit einer großen Fertigungstiefe bietet DRECKSHAGE immer die perfekte Lösung.

Mit dem EconomicRoll® bekommt unser Kunde eine durchdachte, kostengünstige Alternative zu konventionellen Aluminiumwalzen, welche technisch zusätzlich Vorteile bietet. Alternativ zum EconomicRoll® kann DRECKSHAGE ebenfalls konventionelle Aluminiumwalzen nach Kundenwunsch fertigen. Durch umfangreiche Dienstleistungen wie Gummierungen, Anti-Haft-Beschichtungen oder Oberflächenbehandlungen bekommen Sie bei uns alles aus einer Hand. Mit der

EcoStretchRoll bietet DRECKSHAGE zusätzlich zu unseren Leit-, Umlenk- und Antriebswalzen eine völlig neue Art der Breitstreckwalze, welche alternativ zu bisherigen Systemen erfolgreich eingesetzt werden kann.



## Wir freuen uns auf Ihren Besuch!

August Dreckshage  
GmbH & Co. KG  
Walter-Werning-Straße 7  
D-33699 Bielefeld

Telefon +49(0)521 92 59-0  
E-Mail: [info@dreckshage.de](mailto:info@dreckshage.de)  
Internet: [www.dreckshage-walzen.de](http://www.dreckshage-walzen.de)

HRA 8723, Bielefeld | Komplementärin:  
Dreckshage Verwaltungsgesellschaft mbH  
HRB 30007, Bielefeld | Geschäftsführer:  
Christian Jordan, Christian Steffen